



**Shared Learning Journey #3:
Early Intervention & Early Childhood
Special Education**

**Sesión de Aprendizaje #3:
Intervención temprana y educación
especial en la primera infancia**



Think of a child who inspires you to do this work. Please share his/her name in the chat.

Piense en un niño que lo inspira a hacer este trabajo. Comparta su nombre en el chat.

Excerpts from the ECRC Initial Landscape & Strategy Map (April 2021)

Extractos del mapa de estrategia y panorama inicial del ECRC (abril de 2021)

- “We have a particular need for educators who have dual language credentials, special education credentials, who are trained and have the supports for behavioral health and trauma.”
 - "Tenemos una necesidad particular de educadores que tengan credenciales en dos idiomas, credenciales de educación especial, que estén capacitados y tengan el apoyo para la salud del comportamiento y el trauma". - Miembro del grupo de trabajo
- “The Bellwether Education Partners report (2019) notes there is a shortage of alternative early childhood and early childhood special education programs and a shortage of infant, toddler, and family support and early childhood director credential-granting programs.”
 - El informe de Bellwether Education Partners (2019) señala que hay una escasez de programas alternativos de educación especial para la primera infancia y una escasez de programas de apoyo para bebés, niños pequeños y familias, y programas de concesión de credenciales para directores de la primera infancia.

ECRC Working Group Survey: Please identify your top priorities for EI/ECSE

Encuesta del grupo de ECRC: Identifique sus prioridades para la Intervencion temprana/educacion especial

(9 votes)



Overview of Today's Shared Learning Journey

Descripción general de la Sesión de Hoy

Part I	Featured Speakers (30 min.) Presentadoras <ul style="list-style-type: none">• Pam Epley, Clinical Professor and Director of Special Education, Erikson Institute/ Profesora Clinica y Directora de Educacion Especial• Hilda Cervantes, Disability Coordinator with El Valor/ Coordinadora de services de Discapacidad• Yolanda Williams, Co-Chair of COFI's Early Learning Campaign / Copresidenta de la campana de Educacion Temprana• Carrie Comer, Senior Manager of Early Childhood Instructional Quality, ODLSS – CPS/ Gerente de la Enseñanza de Calidad• Bryan Stokes, Chief of Early Childhood Education, CPS/ Jefe de Educacion Infantil• Susana Salgado, Co-Chair of COFI's Early Learning Campaign/ Copresidenta de la campana de Educacion Temprana
Part II	Charting the Course Forward: Small Group Brainstorming Session (15 min.) Trazando el Rumbo Hacia el Futuro: Sesión en Grupos Pequeños
Part III	Large Group Discussion (15 min.) Discusión en grupo grande
Part IV	Recap & Next Steps (5 min.) Repaso y Sigüientes Pasos



Carrie T. Comer, M.Ed.

Sr. Manager of Early Childhood Instructional Quality-CPS

Gerente de la Enseñanza de Calidad

- Teaching and Leadership Background-Both Gen Ed and SPED PreK in both Public and Private Settings.
 - Antecedentes en enseñanza y liderazgo: tanto en educación general como en Educación Especial (SPED en inglés) en PreK
- Dedicated to providing parents with informed access to SPED Services in Chicago Public Schools
 - Dedicado a brindar a los padres acceso a los servicios SPED en las escuelas públicas de Chicago
- Supports educators and team members to provide student support with integrity
 - Apoya a los educadores y a los miembros del equipo para brindar apoyo a los estudiantes con integridad
- Working towards assuring best practice city-wide for all ECSE Programs
 - Trabajando para asegurar las mejores prácticas en toda la ciudad para todos los programas de educación especial

Access to ECSE in CPS

Acceso a servicios de Educacion Especial en CPS

CPS provides early childhood specialized services to students three to five years of age based on the needs identified in their Individualized Education Program (IEP). The [Office of Diverse Learner Supports and Services](#) works closely with the [Office of Early Childhood Education](#) to provide all students with access to high quality, individualized instruction. The child's IEP guides the type, scope, and assignment of services and supports the child receives from Chicago Public Schools in the Least Restrictive Environment.

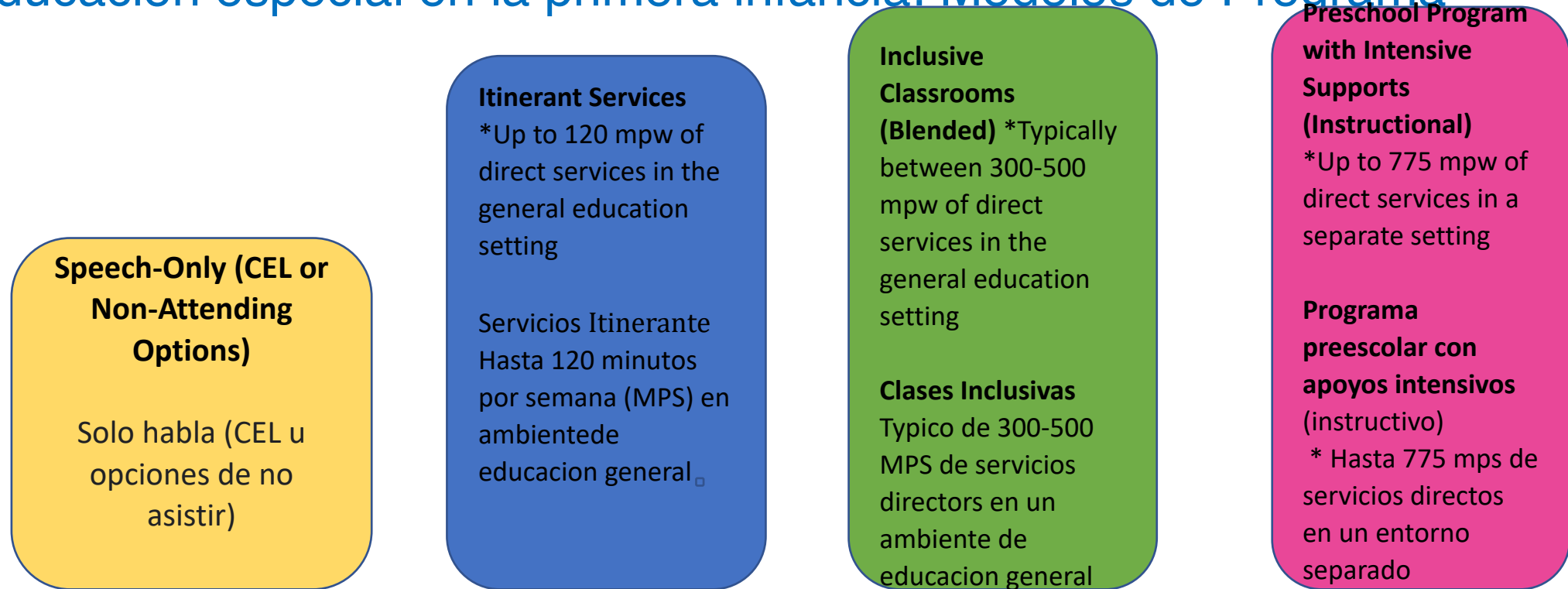
*The Child Find Screening Team provides free developmental screenings for children birth – 5 years, 11 months (not already enrolled in a CPS school or Head Start Facility)

CPS brinda servicios especializados para la primera infancia a estudiantes de tres a cinco años de edad según las necesidades identificadas en su Programa educativo individualizado (PEI). La Oficina de Servicios y Apoyos para el Aprendizaje Diversos trabaja en estrecha colaboración con la Oficina de Educación Infantil para brindar a todos los estudiantes acceso a instrucción individualizada de alta calidad. El IEP del niño guía el tipo, alcance y asignación de servicios y apoyos que el niño recibe de las Escuelas Públicas de Chicago en el Ambiente Menos Restrictivo.

El equipo de evaluación de Child Find ofrece evaluaciones de desarrollo gratuitas para niños desde el nacimiento hasta los 5 años y 11 meses (que aún no están inscritos en una escuela de CPS o en una instalación de Head Start)

Early Childhood Special Education: Program Models

Educación especial en la primera infancia: Modelos de Programa



Least Restrictive Environment Continuum

Continuidad del ambiente menos restrictivo

CPS ECSE Enrollment / Inscripción en CPS

Report Date Fecha del informe	Preschool Itinerant Itinerante preescolar	Preschool Inclusive Preescolar inclusivo	Preschool Inc. & Itinerant Total Preescolar total	Preschool Intensive Preescolar Intensivo	Preschool DF	All Preschool Total Total Preescolar
9/22/2020	88	1086	1174	634	20	1828
4/26/2021	139	1380	1519	820	27	2366

Desired Outcomes of Inclusion

Resultados deseados de la inclusión

“The desired results of inclusive experiences for children with and without disabilities and their families include a sense of belonging and membership, positive social relationships and friendships, and development and learning to reach their full potential.”

“Los resultados deseados de las experiencias inclusivas para los niños con y sin discapacidades y sus familias incluyen un sentido de pertenencia y membresía, relaciones sociales positivas, y desarrollo y aprendizaje para alcanzar su máximo potencial”.

- Both 3 and 4 year olds are eligible for Preschool Programs throughout the District for Gen. Ed and SPED Students
 - Niños de 3 y 4 años son elegibles para programas preescolares en todo el distrito para estudiantes de educación general y educación especial.
- Half and Full Day options are available to all students, however Full Day is reserved for 4 yr. olds.
 - Las opciones de medio día y día completo están disponibles para todos los estudiantes, sin embargo, el día completo está reservado para 4 años.
- 69 New Pre-K Programs are opening 21-22SY in Total. Of this, 18 will be Blended and 4 Instructional/Intensive.
 - En total, 69 nuevos programas de prekínder se abrirán en el 2021-22SY. De esto, 18 serán mixtos y 4 instructivos / intensivos



Breakout Activity: Charting the Next Course

Trazando el Rumbo Hacia el Futuro: Sesión en Grupos Pequeños



- You will be separated into small groups (4 people) for a 15-minute brainstorming session to discuss issues/barriers to early intervention and early childhood special education, as well as top priorities for reform.
 - Nos dividiremos en grupos pequeños (4 personas) para una sesión de 15 minutos para platicar sobre los problemas / barreras en la intervención temprana y la educación especial, y las prioridades y oportunidades para reformar el sistema.
- We will reconvene as a large group to “chart the next course” for how early intervention & special education priorities might appear in a citywide prenatal-five strategic plan.
 - Nos volveremos a reunir como un grupo grande para "trazar el próximo curso" de cómo las prioridades de intervención temprana y educación especial podrían aparecer en un plan estratégico para la ciudad.

Group Discussion

Questions/ Preguntas para el grupo

- What EI/ ECSE issues and barriers did you discuss? ¿Qué problemas / barreras de intervención temprana y educación especial discutieron en su grupo?
- What are opportunities/strategies this group can develop to improve equitable access to EI/ECSE services across the city of Chicago? e.g. federal funding, pilot programs, other state & local initiatives, etc. ¿Cuáles son las oportunidades / estrategias que este grupo puede desarrollar para mejorar el acceso equitativo a los servicios de EI / ECSE en toda la ciudad de Chicago? p.ej. financiación federal, programas piloto, otras iniciativas estatales y locales, etc.
- What strategies could we prioritize that would have the biggest impact on children and families in the short-term? ¿Qué estrategias podríamos priorizar que tendran el mayor impacto en los niños y las familias a corto plazo?



Next Steps/ Proximos Pasos

- Ideas generated during these shared learning journeys will be incorporated into the ECRC strategic planning process
 - Ideas generados durante esta session seran incluidas en el proceso para desarrollar un plan estrategico para la ciudad
- Early Childhood Data and Equity-Shared Learning Journey- *Wednesday, June 9th*
 - Proxima session sobre la equidad y los datos de la education temprana sera el Miercoles, 9 de Junio.
- Upcoming ECRC Working Group Meeting- *Date TBD*
 - *Proxima junta del grupo de ECRC- fecha por determinar*

