

Equidad. Estabilidad. Aceleración.

DATOS SOBRE EL PRESUPUESTO DEL FY2024



CPS financiará 633 escuelas el año presupuestario 2024 (FY2024, según sus siglas en inglés). La información en estas diapositivas solo aplica a las 500 escuelas tradicionales de CPS, administradas por el distrito. Las escuelas chárteres, de contrato, SAFE, ALOP, especializadas y alternativas utilizan distintos modelos de financiamiento.

Calendario para el presupuesto de CPS del FY2024

19 de abril: Los directores podrán acceder a sus presupuestos iniciales para el FY2024.

20 de abril–3 de mayo: CPS trabaja con directores para preparar y presentar presupuestos.

4 de mayo: Los directores presentan presupuestos escolares a CPS.

Primavera y verano:

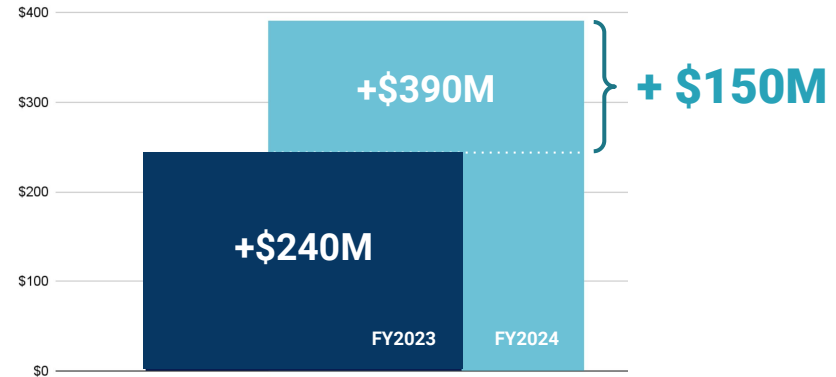
- Desarrollo del presupuesto general propuesto
- Publicación del presupuesto propuesto
- Audiencias sobre presupuesto propuesto
- Presentación del presupuesto propuesto a la Junta de Educación para ser ratificado

Inversiones nuevas para el FY2024 sobresalientes

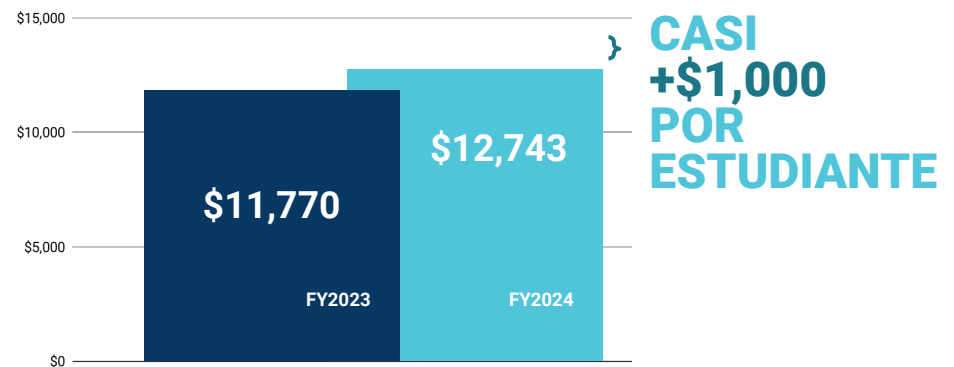
- **\$100M** en fondos adicionales para maestros de educación especial y asistentes de profesionales
- **\$32M** en fondos nuevos para posiciones docentes, con un énfasis en nuestras escuelas más necesitadas
- Aumento de **\$15M** en fondos para instrucción bilingüe, que incluyen **\$8M** en fondos adicionales para ajustes de matrícula para escuelas que reciban estudiantes recién llegados
- Aumento de **\$5M** a las becas de equidad para escuelas con déficits de matrículas
- Expansión de prekínder por **420 espacios**, con programas en todas las comunidades de Chicago

Hechos claves sobre los presupuestos escolares en el FY2024

- Los presupuestos escolares han aumentado casi \$400 millones en los últimos dos años.



- En los presupuestos escolares, el financiamiento por estudiante aumentará casi **\$1,000** en comparación con el año pasado.



91% de las escuelas tendrán un nivel de financiamiento por estudiante más alto en comparación con el año actual.

82% de las escuelas obtendrán fondos adicionales en comparación con el año pasado.

Continuando inversiones claves del FY2023

- **\$45M** para brindar desarrollo profesional docente a nivel de distrito y financiar entrenadores instruccionales adicionales en 184 escuelas
- **\$15M** para brindar consejeros financiados por el distrito a 131 de las escuelas más necesitadas del distrito
- **\$8M** para apoyar la administración atlética, que incluye a directores atléticos a tiempo completo en más de la mitad de las escuelas secundarias del distrito
- **\$11M** para respaldar 80 escuelas con sustanciales cambios año a año en sus matrículas, para asegurar recursos para la programación
- Respaldo continuo para programas de verano y extracurriculares expandidos
- Financiamiento central continuo de dispositivos estudiantiles y respaldos curriculares
- Financiamiento continuo para Tutor Corps, personal de enfermería, trabajadores sociales, y 50 defensores de estudiantes en situaciones de viviendas temporeras (STLS, según sus siglas en inglés) en 45 escuelas con altos niveles de matrícula de STLS

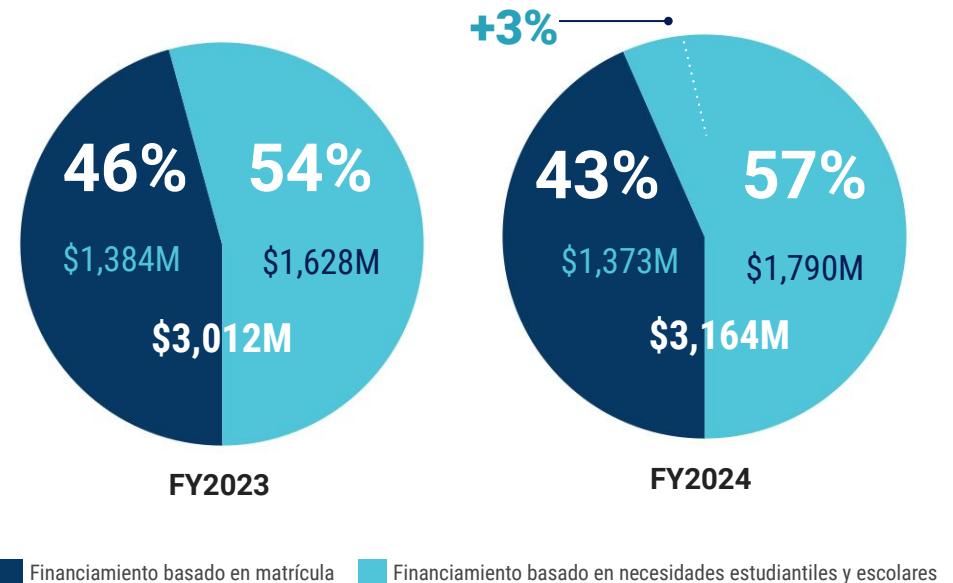
Financiamiento por estudiante, por pluralidad demográfica

Aunque el 91% de las escuelas recibirá un aumento en su financiamiento a nivel de estudiante, su impacto se sentirá más en las escuelas con una pluralidad de estudiantes negros o latinos.

Pluralidad demográfica	Número de escuelas	Fondos por estudiante, FY23	Fondos por estudiante, FY24	
Negra	233	\$13,311	\$14,680	+\$1369
Latina	214	\$11,552	\$12,385	+\$833
Blanca o asiática	53	\$9,268	\$10,021	+\$753
Total	500	\$11,770	\$12,744	

Reduciendo nuestra dependencia en el financiamiento a base de matrícula

Como un distrito de gran tamaño, con escuelas que sirven a 40, 400 y hasta 4,000 estudiantes, la matrícula debe ser un factor en nuestras decisiones de financiamiento. Sin embargo, un modelo puramente basado en la matrícula les resta injustamente a nuestras escuelas más pequeñas o de matrículas más reducidas, que predominantemente sirven a nuestros estudiantes negros y latinos. Es por eso que nuestros presupuestos para el FY2024 continuarán nuestro esfuerzo de varios años de disminuir nuestra dependencia en el financiamiento basado en las matrículas y aumentando la proporción del presupuesto dedicado al financiamiento a base de necesidades.



Aprenda más en cps.edu/budget